



簡易取扱説明書

Ver. HappySlot2.6_201809

1. アプリのインストール

【動作環境】

- Android Ver4.0.4以上のタブレットまたはスマートフォン。
※機種により動作しない場合がありますので、事前のご確認をお薦め致します。
- インターネット接続可能な状態であること。

【はじめに】

本アプリは、株式会社新盛インダストリーズのラベルプリンタ、ハローハピプリとAndroidタブレット、またはスマートフォンをBluetooth接続して無線で動作するアプリです。それ以外の環境では動作しないようになっています。本アプリは販促用途として、スロットゲームの抽選結果をプリントする事を目的としています。

【インストール手順】



AndroidのPlayストアで「新盛」又は「新盛インダストリーズ」を検索する。インストールボタンをタップしてインストールが開始されます。

※以降は、Android機の設定により自動更新(バージョンアップ)が可能となります。また、アプリ内の各設定内容も前バージョンより引き継がれます。



インストール後のアイコン

タップでゲーム開始



apkファイル(ハッピースロットアプリ)をSDカード経由で、インストールすることは可能ですが、バージョンアップ時の自動更新はできなくなります。一時的に使用した場合は、一旦アンインストールし、再度Playストアから再インストールして下さい。

2. 設定方法 (ゲーム開始までの準備作業)

【スタート画面(アイコンと絵柄の説明)】



本アプリは、横表示固定(図A)となります。本体を自動回転の設定をしていても縦表示にはなりません。

【設定について】

(ハピプリプリンタの電源を入れ、図Aの左上の設定アイコンをタップします。)

[1] プリンタに接続 (Bluetoothペアリング)

(図B)

①「プリンタを検索」とはBluetooth通信で該当するハピプリプリンタをサーチし、ペアリングさせます。

②「Bluetoothアドレスで直接接続」とは、ハピプリプリンタ本体正面のバーコードをカメラ機能を使用してスキャンし、ペアリングさせます。

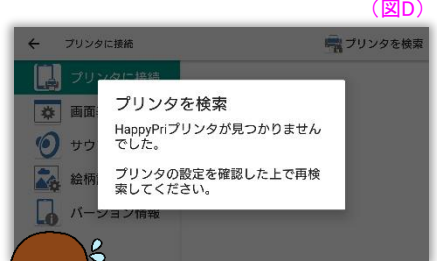


①「プリンタを検索」でペアリングする場合

> スタート画面から設定アイコンをタップし、「プリンタに接続」をタップします。(図B・C)
> 接続方式で「プリンタを検索」をタップします。(以降右図C以下の手順)



下図Dのようなメッセージが表示された場合は、ハピプリプリンタの電源をOFF又は本アプリを一旦終了させ、再度同じ作業を行って下さい。



※使用環境、接続タイミングによって、サーチができない場合があります。その場合は、②「Bluetoothアドレスで直接接続」で、ペアリング設定を行って下さい。



ハピプリプリンタが複数台ある場合は、該当するプリンタ本体正面のバーコードと同じBluetoothアドレスをタップします。



②Bluetoothアドレスで接続(バーコードスキャン)でペアリングする場合

> スタート画面で設定アイコンをタップし、「Bluetoothアドレスで接続」をタップします。

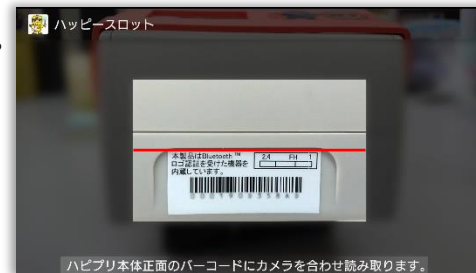
(2頁/図B)

> 右図Eの赤線をハピプリプリンタ正面のバーコードシールに合わせると、自動でスキャンが開始され、ゲームスタートのスタンバイ状態になり、ペアリング設定が終了となります。

※①及び②によるペアリング設定が終了すると、右上の通信アイコンがオンラインになり、スタートボタンが明るくなります。



Android機のカメラ機能を使用してスキャンするので、機種によっては読み取りが悪い場合があります。



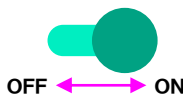
[2] 画面表示設定

①ハッターローロゴ表示 (図A参照)

> 「ハッターロー」はハッピースロットのキャラクターです。表示の有無を指定します。

②ハッピースロットロゴ表示 (図A参照)

> 右下の「ハッピースロットロゴ」の表示有無を指定します。



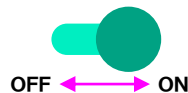
③背景色設定 (スロット画面の背景色 / Oをタップ、緑色変化で決定)



[3] サウンド設定

①サウンドのON/OFF

>音量はアンドロイド機のメディア音量を調節して下さい。



②回転音設定

<スタート音>スタートボタンタップ時の効果音(4種)。

<回転音>スロットの回転中の効果音(4種)。

<当たり音(画面なし)>編集ソフトで設定した当たり・ハズレ表示をなしにした場合の当たり内容の効果音(4種)

<当たり音(画面あり)>編集ソフトで設定した当たり・ハズレ表示をありにした場合の当たり内容の効果音(4種)

<ハズレ音(画面なし)>編集ソフトで設定した当たり・ハズレ表示をなしにした場合の当たり内容の効果音(4種)

<ハズレ(画面あり)>編集ソフトで設定した当たり・ハズレ表示をありにした場合の当たり内容の効果音(4種)

[4] 絵柄設定

編集ソフトで設定した当選等級の印字データとスロットの絵柄を自由に組み合わせる事ができます。基本絵柄は20種で、他に画像データ(JPEG)やカメラで撮影した画像データを組み合わせる事が可能です。

<出荷時の絵柄>

当選等級1 当選等級2 当選等級3 当選等級4 当選等級5 当選等級6 当選等級7 当選等級8 当選等級9 当選等級10



<オプション絵柄>



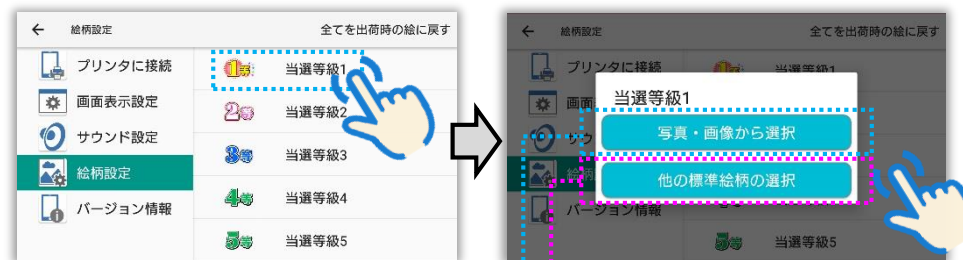
<操作手順>(絵柄設定をタップ/図B参照)

①変更する当選等級の絵柄をタップします。

②[写真・画像から選択]又は[他の標準絵柄の選択]をタップします。

>[写真・画像から選択]・・・内蔵及びSDカードに保存された全ての画像データ。

>[他の標準絵柄の選択]・・・上記の出荷時の絵柄とオプション絵柄を選択。



<写真・画像から選択の操作手順①>
Android機に保存された画像の選択



<他の標準絵柄の選択の操作手順>



<写真・画像から選択の操作手順 ②> その場で撮影した写真を選択



「写真・画像から選択」のフォルダ 操作について (図F)



[写真・画像から選択]をすると上図FのようにAndroid機に保存されている各画像のフォルダ名または全フォルダが表示されます。既存のフォルダや新たに設定したフォルダからスロット絵柄で使用する画像を選択します。▼をタップすればフォルダ一覧が表示されます。一度選択したフォルダは次回からデフォルト表示されます。画像ファイルの表示は、更新日時順又はファイル名順の表示設定が可能です。(デフォルトは更新日時順)

<設定した絵柄のリセット>



※当選等級ごとのリセットはできません。再度、手動で再選択し元に戻して下さい。

[5] バージョン情報



最新の状態でご利用頂きますようお願い致します。自動更新によるバージョンアップをして頂ければ、各種設定内容も継承されます。

【ゲーム開始】



スタートボタンをタップし、抽選結果がハピプリプリンタから発券されます。



【用紙切れ(ラベルエンド)の状態】

用紙切れ(ラベルエンド)になると、下図のように発行前にストップしたり、端切れの状態でもストップになります。

<ハピプリプリンタ本体>

プリンタ画面
用紙切れメッセージ



端切れ状態で停止
または
発行しないで停止

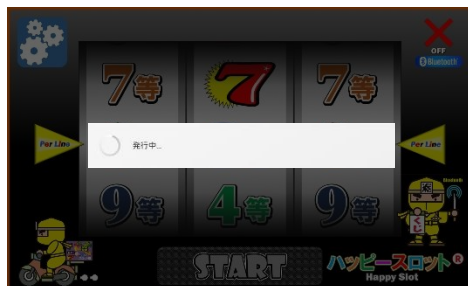


用紙切れになった場合、再抽選ではなく、再発行となります。抽選結果は用紙交換後、そのまま再発行されます。

<アプリ画面>

当たり表示設定により中止状態が違います。

停止画面 ケース①



停止画面 ケース②



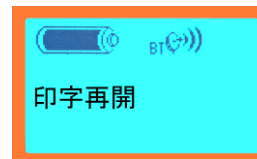
停止画面 ケース③



【新しい用紙(ロール紙)のセット】

【重要】用紙をセットする場合は、ハピプリ及びAndroid機の電源をOFFにしないで下さい！

- ① プリンタカバーを開け、新しい用紙(ロール紙)をセットします。
- ② 下図のようにハピプリプリンタの画面に印字再開と表示されます。



- ③ プリンタカバーの「押す」、または「PRINT」ボタンを押します。ハピプリプリンタの画面が正常な状態に戻ります。スタートボタンが明るくなります。

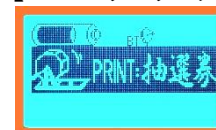


- ④ 再発行が開始します。再抽選ではなく、再発行となります。また端切れは廃棄し、再発行した券をお客様にお渡し下さい。1枚印字しないで紙送りした後、発券しますが、これは印字位置調整に必要な機能なので、ご了承下さい。

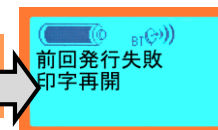
※用紙セット直後の印字しない1枚の発券は、発行履歴には残りません。

⚠ 電源をOFFにしてしまった場合の対処方法

【ハピプリプリンタの操作】



発行ボタンを押す



もう一度
発行ボタンを押す

操作終了

再起動後のハピプリプリンタ画面

【アプリ画面】



用紙をセット再発行
したら、オンライン



スタートボタンが明るくなる