

# HALLO

インクジェットプリンタ

# DiPO series

ディポシリーズ

平面物に！

J165M



立体物に！

J165S-TG



Shinsei



J165M

差し込めば、  
あっという間に  
印刷。

サッ！と差し込めば  
シュッ！とプリント  
速乾 2 秒！ ※1

## ■ 平面物向けに

厚さ 2mm までの印刷素材に対応。  
薄手のものへの印刷に特化したモデルです。

## ■ 差し込むだけで自動印刷

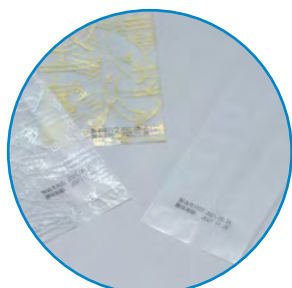
印刷素材が挿入されたことをセンサーが感知し自動で印刷。  
画面タッチで印刷できる手動印刷への切り替えも可能です。

## ■ 印刷の位置決めも簡単

左右レバーと奥行き調整で、印刷位置を決めます。  
印刷した素材の形状やサイズにあわせ、常に決まった場所へ印刷できます。

## ■ 印刷サンプル

封筒やフィルムなど薄いものに最適です。  
(印刷サンプルをご希望のお客様はお問い合わせください。)



透明なプラスチック素材に



雲龍紙、クラフト紙、アルミ素材  
などの封筒に



プラスチックカードに



黒色でコーティング  
された素材に





ハンドルで高さ調整

様々な形状、  
様々な用途。  
オリジナル品も  
ひとつから。

### ■ 立体物向けに

モデルに応じて最大 155mm の印刷素材に対応。  
様々な立体物への印刷を得意としたモデルです。

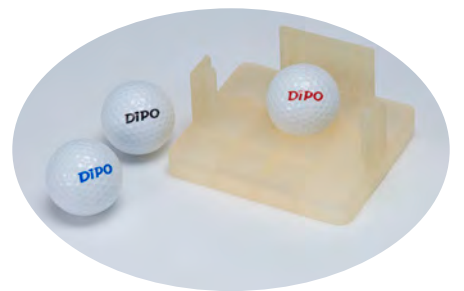
J165S-TG

### ■ 印刷は画面タッチかフットスイッチで

画面タッチで印刷します。  
また、オプションのフットスイッチを使えば、両手を使った印刷作業もできます。

### ■ オリジナルゲージで球体なども

球体などの不安定な形状の素材には印刷の位置決めが容易になる  
オリジナルゲージのご用意も出来ます。(有償サービス、別途問い合わせ)



### ■ 印刷サンプル

充填後のパッケージや箱、文具、ノベルティなど高さのあるものに適しています。  
(印刷サンプルをご希望のお客様はお問い合わせください。)



組立済のパッケージに



透明なプラスチック素材に



金属などの素材に

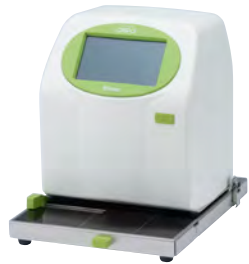


凸凹のあるものに



## 平面物から立体物までニーズに合わせたモデルをラインナップ！

### 平面物向けタイプ



**J165M**

平面物用のプリンターです。ガイド付きで、高精度なプリント位置の調節ができます。

### 立体物向けタイプ



**J165S**

高さ固定モデル

より大きな立体物へのプリントに適しています。



**J165S-T**

昇降台付きモデル

昇降台の高さを調節出来るので異なるサイズに対応できます。



**J165S-TG**

昇降台+ガイド付  
ステージモデル

ガイドが付くことで、より精度なプリント位置の調節ができます。

### 組み込み向けタイプ



**J165U**

印刷ユニットのみのご提供です。各種現場の既存のラインや仕組みと組み合わせた活用が可能になります。

## ■用途に合わせた2タイプのインク

タイプ	品名	特長	インク種別	着色料	作業性	乾燥・硬化速度	耐擦過性	耐ポイル性	耐アルコール性	長期保存
Heatless Ink	DI797 (黒) DI798 (赤) DI799 (青)	幅広い素材に対応した取り扱いや自然乾燥タイプ	溶剤系	染料	◎	○※1	○※1	△※1	×	×
UV-LED Curable Ink	DI130 (黒) DI131 (白)	耐アルコール性や耐擦過性に優れたUV硬化タイプ	溶剤系	顔料	△※2	◎※3	○※1	○※1	○※1	○※1

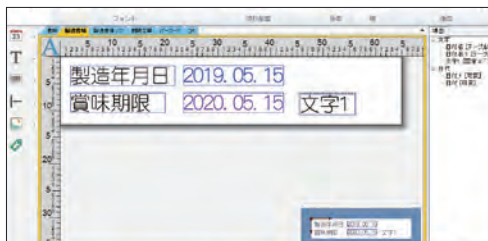
## ■基本操作は画面をタッチ

- ・ DiPO シリーズは最大 100 の印刷内容を保存できます。
- ・ 印刷したい内容や印刷仕上がりの濃さを画面上で変更できます。
- ・ 印刷したい文字や数字を画面上で編集できます。\*4
- ・ 決まった文言はリスト化して直感的に選択できます。



## ■編集ソフト DiPO Partner

印刷する文字や日付、イラストなど、印刷内容を作成・編集することができます。作成・編集したデータは USB メモリまたは Bluetooth® 通信で DiPO 本体に保存することができます。



DiPO Partner 画面

## ■印刷内容サンプル

賞味期限 2022年04月01日 文字・日付	本製品には以下のアレルギー物質が含まれます エビ カニ コメカ ソバ タマゴ ミルク ビーナッツ 文字・イラスト
製造日 2021年04月01日 賞味期限 2022年03月31日 文字・日付	北海道産 イラスト・文字
製造年月日 2021/04/01 賞味期限 2022/03/31 Lot No. AB_1234567890 文字・日付・ナンバリング	新盛茶舗 ONLINE SHOP イラスト・文字・QRコード

## 使用分野例

### 【学習用具・教材】

活用例：文具や教材への名前  
備品への管理No.

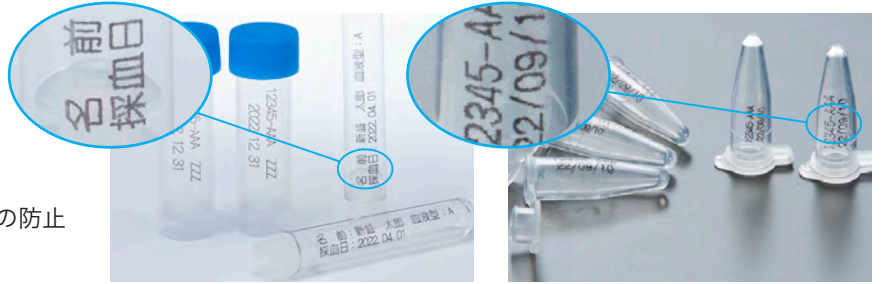
メリット：シールによる剥がれや消えてしまうことの防止  
自由なフォントによるオリジナル名入れ



### 【医療・研究用品】

活用例：極小のプラ容器への日付、QRコード  
ガラス管への名称、日付

メリット：手書き等の不明瞭な文字の解消  
シールによる剥がれや消えてしまうことの防止



### 【生活雑貨・ギフト】

活用例：各種生活雑貨への名前、記念品へのメッセージ、ノベルティグッズへの企業名

メリット：その場で印刷できるため、外注の納期に比べ大幅改善。1個から対応できるため、サンプルや少ロット作成に便利



### 【食品パッケージ】

活用例：缶詰め、瓶詰めへの賞味・消費期限  
食品パッケージへの品名やロットNo.

メリット：ラベルによる剥がれの防止やデザインを損わない印刷  
日付の自動補正によるミスの防止



### 【事務用品・備品】

活用例：企業管理備品への管理No.  
カタログ、各種案内物への社名

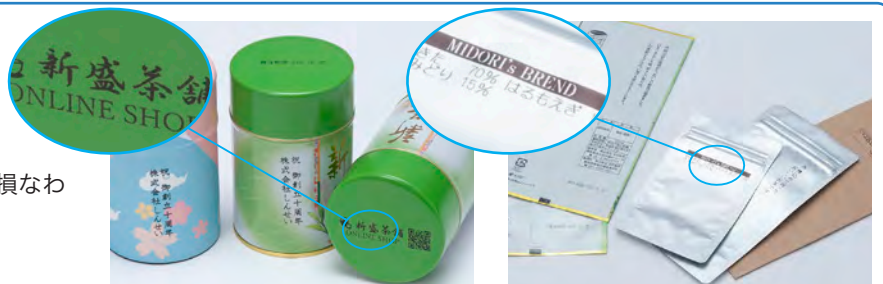
メリット：シールによる剥がれや消えてしまうことの防止  
ケーブルのような貼付困難なものへの直接印刷



### 【製茶・紅茶】

活用例：製茶や紅茶のパッケージへの日付やメッセージ、贈答品への名前やイラスト

メリット：ラベルによる剥がれの防止やデザインを損わない印刷  
汎用パッケージのオリジナル化





## 付属品

- AC電源アダプター (CV-500)
- 編集ソフト (DiPO Partner)
- USBメモリ  
(取扱説明書、DiPO Partner 書き込み済)
- サブプレート※4
- スケールシール※5

## インクカートリッジ

### Heatless Ink 速乾インク (自然乾燥)

- DI797 (黒)
- DI798 (赤)
- DI799 (青)



黒 赤 青

### UV-LED Curable Ink UV硬化インク※2

- DI130 (黒)
- DI131 (白)



黒 白

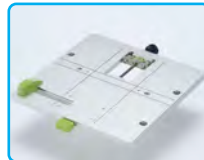
## オプション品

- クリーニングペーパー
- タッチパネル保護フィルム
- サブプレート※4
- 昇降台 (MJ-185)
- ガイド付ステージ※6 (GS-145)
- フットスイッチ (FS-M1)
- UV照射器 (UVL-500)
- UV照射器スタンド (STD-500)



昇降台

商品やパッケージの大きさに合わせてプリントヘッドとの間を調節。



ガイド付ステージ※6

プリント位置をより正確に決めることができます。



フットスイッチ

画面にタッチすることなく、プリントすることができます。



UV照射器

DI130/DI131を硬化させるために最適なUV照射器。



UV照射器スタンド

印刷物の大きさや形状に合わせて高さを調整し固定できます。

## 製品仕様

型式	J165M	J165S	J165S-T	J165S-TG	J165U
外形寸法	W*D*H=202*271*242(mm)		W*D*H=208*204*383(mm)		W*D*H=191*157*210*(mm)
重量(インク・電源含まず)	約3.8kg	約3.8kg	約6.0kg	約6.9kg	約2.0kg
表示部	4.3インチカラー液晶				
操作部	タッチパネル、電源キー				
印刷範囲	横65mm × 縦12.7mm				
印刷方式	オンデマンド型サーマル・インクジェット				
印刷密度	最大600dpi				
高さ範囲	1.5mm	155mm	0~76mm	0~67mm	—
記憶領域	内蔵データ保存領域：3.5GB 印刷レイアウト：最大100件まで登録可能 外部メモリ：USBメモリ 最大32GB (FAT/FAT16/FAT32)				
インターフェース	USB2.0ホスト(Aタイプコネクタ)、Bluetooth® v4.0 (SPP) ※				
フォント	ゴシック漢字アウトラインフォント (JIS第1・第2水準)、外部フォントの登録可能				
バーコード	JAN/EAN、UPC-A/UPC-E、ITF、NW-7 (Codabar)、CODE39、CODE128、EAN128、GS1 DataBar (RSS)				
2次元コード	QRコード、マイクロQR、PDF417、マイクロPDF417				
合成シンボル	GS1 DataBar Omnidirectional、GS1 DataBar Truncated、GS1 DataBar Stacked、GS1 DataBar Stacked Omnidirectional、GS1 DataBar Limited、GS1 DataBar Expanded、GS1 DataBar Expanded Stacked Composite				
機能	インク残量、時間、予測印刷回数等の状態表示				
	指定時間以上未使用時警告：印字終了後指定時間内に印字再開しない場合、印字ヘッドを保護するため警告する機能				
	ナンバーリング (最大6桁)				
	入力辞書搭載で本体入力による内容変更可能				
	自動電源OFF				
	内蔵時計搭載 (月差±13秒以内)				
	日付加算 (年、月、日、時、分単位指定可能)				
接続コネクタ	メディア検出後自動印刷	—	フットスイッチ※7接続用	—	メディアセンサー※8接続用
電源	AC電源アダプター (CV-500) 100-240V、50/60Hz				
動作環境	温度：15~35℃ (結露の無き事)				
データ編集ソフト	DiPO Partner 動作環境：Windows® 7/8/8.1/10、32bit又は64bit※				
規格認証	PSE、VCCI-クラスA適合、Bluetooth SIG認証、RoHS指令 (10物質) 対応				
オプション (別売り)	タッチパネル保護フィルム、クリーニングペーパー、UV照射器 (UVL-500)、UV照射器スタンド (STD-500)				
	サブプレート	昇降台 (MJ-185)、ガイド付ステージ (GS-145)※6、フットスイッチ (FS-M1)	—	—	フットスイッチ (FS-M1)

(注) デザイン・仕様などについては予告なく変更する場合がありますので、あらかじめご了承ください。

※ Bluetooth® のワードマークおよびロゴは、Bluetooth SIG, Inc. が有する登録商標であり、株式会社新盛インダストリーズはライセンスに基づいて使用しています。

※ Windows® は米国 Microsoft Corporation の米国及びその他の国における登録商標です。

※ 1：素材及び表面処理によっては、結果が異なる場合があります。想定用途での使用可否はお客様にてご判断をお願いいたします。

※ 2：インク硬化のために UV 照射器が必要となります。UV 照射器を別途ご用意ください。

※ 3：当社推奨オプションである UV 照射器 UVL-500 を使用した場合、ご使用いただく UV 照射器によって結果が異なる場合があります。

※ 4：対象機種 J165M

※ 5：対象機種 J165S、J165S-T、J165S-TG、

※ 6：ガイド付ステージ (GS-145) は昇降台 (MJ-185) に取り付けて使用します。

※ 7：フットスイッチ (FS-M1) はオプションになります。

※ 8：センサーはお客様でご用意ください。

### ■ お問い合わせは

## Shinsei 株式会社新盛インダストリーズ

本社 〒114-0004 東京都北区堀船4-12-15  
TEL 03-3913-0131 FAX 03-3913-9607  
営業所 〒540-0011 大阪市中央区農人橋2-1-30 谷町八木ビル5階  
TEL 06-6765-4381 FAX 06-6765-4382  
URL <http://www.shinseiind.co.jp>