

HALLO

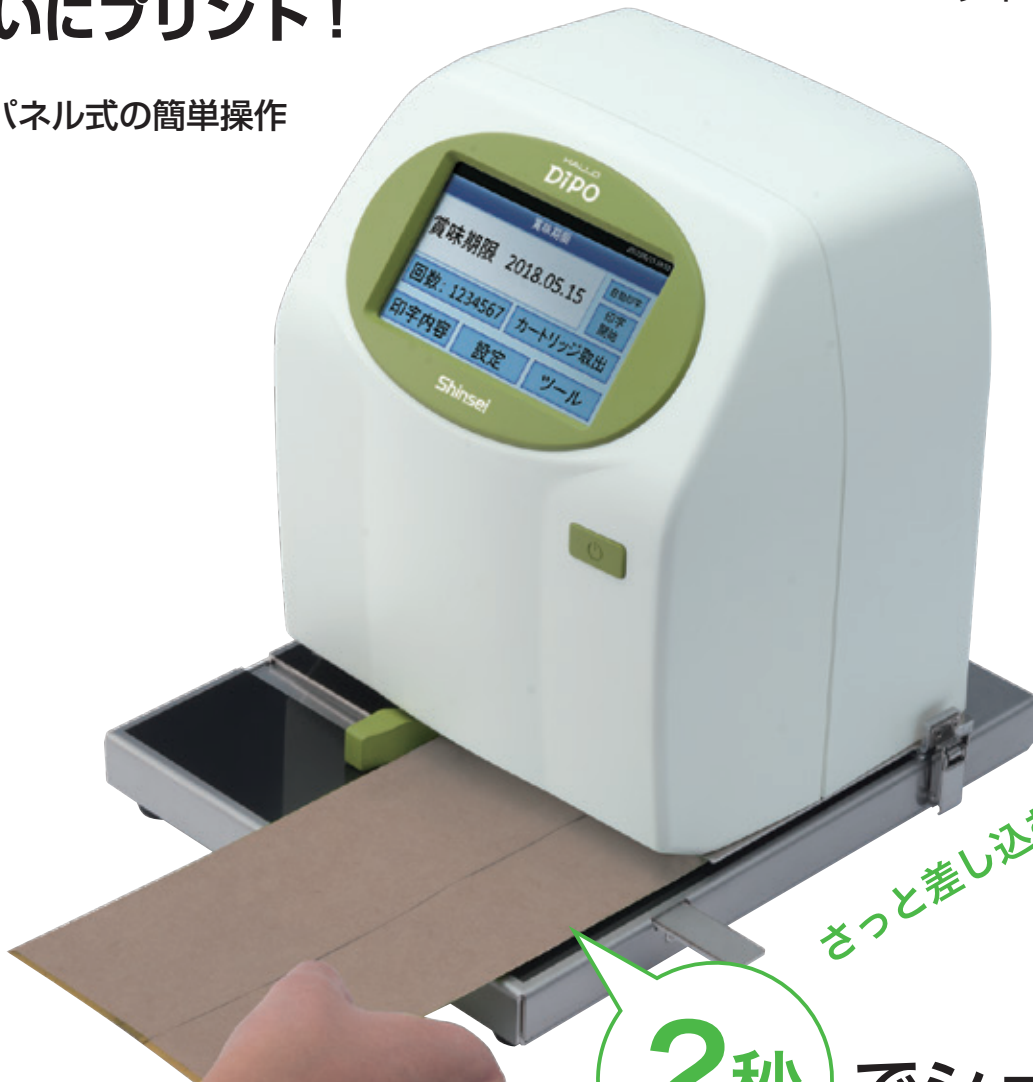
インクジェットプリンタ

DiPO

ディポ

だれでも手早く
きれいにプリント！

タッチパネル式の簡単操作



さっと差し込むだけ！

2秒

でシュ！

賞味期限、ロットナンバー、
バーコード、QRコードなどを
包装紙や紙袋などいろんな素材にダイレクトプリントします。

Shinsei

HALLO

だれでも簡単に
きれいなプリントが
できるようになりました。



サッ!と差し込めば

シュッ!とプリント

現場にうれしい、プリント革命

初めての人でも、 コツいらず。

だれでも同じプリント仕上がり。

DiPO (ディポ) にパッケージを差し込むだけで
指定の位置にキレイに印字。
コツがいらず、誰でもきれいなプリントができます。

期限を自動で計算して プリント。

プリンタに内蔵された時計機能で、印字当日の日付や、商品ごとに日付の自動補正をして印字します。

- 例) 商品A: 賞味期限を当日から365日後の日付で印字
- 商品B: 消費期限を当日から2日後の日付で印字

いろんな素材に プリントできます。

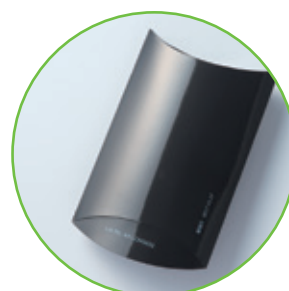
アルミ、クラフト紙、和紙 (雲竜紙)、フィルムなど、多様な素材にひとつのインクカートリッジでキレイに印字できます。
いろんなシーンで用途が広がります。



雲龍紙、クラフト紙
などの封筒に



アルミ素材のパッケージにも



黒色でコーティング
された素材にも



組立前のパッケージに



透明なプラスチック素材に



透明で中身が濃い色には
白インクで

※白インクは現在開発中です。

インクジェットプリンタ

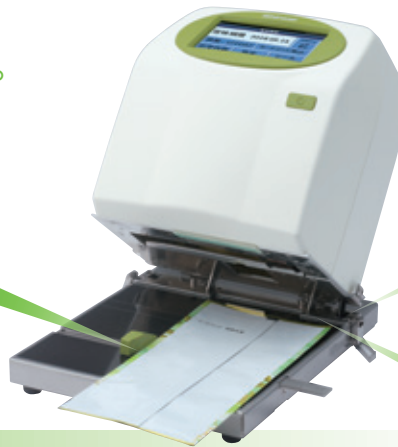
DiPO
ディポ



プリントの位置決めも簡単。

用紙や袋のデザインや形状に合わせて
印字位置を簡単に合せられます。

印字位置の左右は緑色のレバーで
調節します。



本体側面の留め金を外して
開きます。



印字位置の奥行きは本体
背面のねじで調節します。

速乾性インクで、ダイレクトプリント 誰でもすぐに、つぎつぎと、キレイにプリント

プリントするまでの操作も簡単！

DiPO 専用ソフトでプリントする
内容を編集

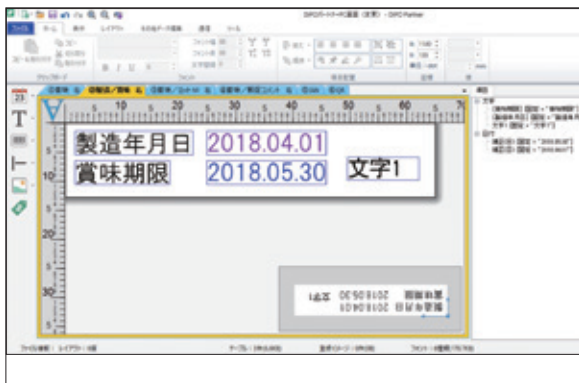
編集したデータを USB に取り込み
DiPO 本体で保存

あとはタッチパネルの簡単操作で
印字したい内容や枚数などを決めて
プリント開始。



プリント編集ソフト『DiPO Partner』が付属。 印字内容の編集がパソコンで簡単にできます。

プリントは 1 行から 3 行まで、印字する文字や日付、バーコードなどをご希望の位置に配置することができます。



DiPO Partner 画面

賞味期限 2018年04月01日

プリント 1 行見本

製造日 2017年08月01日
賞味期限 2017年12月31日

プリント 2 行見本

製造年月日 2017/04/01
賞味期限 2018/03/31
LOT NO. AB_1234567890

プリント 3 行見本

賞味期限 2017年08月31日
開封後はお早めにお召し上がり下さい。

賞味期限・コメント



バーコード (JAN)



キャンペーン実施中。詳細は
QRコードを読んで下さい。

QRコード・販促コメント

手早く交換できるインクカートリッジ。

清掃も簡単です。



本体背面のカバーを開く



レバーを外して
カートリッジを取り出す



万一目詰まりしたときは
クリーニングペーパーで
拭き取るだけ

付属品

- ACアダプタ
- 編集ソフト
DiPO Partner

オプション品

- タッチパネル保護フィルム
- クリーニングペーパー

サプライ用品

印刷素材とデザインに合わせて
選べる3色のインク。



インク品番 黒インク：DI 797
赤インク：DI 798
青インク：DI 799

※インクカートリッジの動作環境は取扱説明書を参照



製品仕様

製品	HALLO DiPO J165M	
外形寸法・重量	横= 212mm、縦=271mm、高さ=242mm	約3.8kg (インクカートリッジ、電源含まず)
表示部兼操作部	4.3インチタッチパネル付きカラー液晶	
印字方式	オンデマンド型サーマル・インクジェット	
印字能力	印字範囲：横65mm×縦12.7mm	密度：最大600dpi 速度最大：150mm/s
記憶領域	内部データ保存領域	3.5GB (レイアウト最大登録数100件)
	外部メモリ	USBメモリ：最大32GBまで(FAT/FAT16/FAT32)
インターフェース	USB2.0ホスト (Aタイプコネクタ)	
文字種類	ゴシック漢字アウトラインフォント (JIS第1・第2水準) ※外部フォントの登録可能	
バーコード	JAN/EAN、UPC-A/UPC-E、ITF、CODABAR(NW7)、CODE39、CODE128、EAN128、GS1 DataBar(RSS)	
2次元コード	QRコード、マイクロQR、PDF417、マイクロPDF417	
合成シンボル	GS1 DataBar Omnidirectional、GS1 DataBar Truncated、GS1 DataBar Stacked、GS1 DataBar Stacked Omnidirectional、 GS1 DataBar Limited、GS1 DataBar Expanded、GS1 DataBar Expanded Stacked、Composite	
機能	メディア検出後自動印字	印字対象物を差込むと自動で印字
	指定時間以上未使用時警告	インクカートリッジをセットしたまま指定時間印字しない場合に警告する
	その他機能 ・内蔵時計搭載 ・オートパワーオフ ・日付加算・本体入力による内容変更可能 ・インク残量、時間などの状態表示	
電源	AC電源アダプター(CV-500) 100-240V、50/60Hz	
使用・保存環境	温度：15～35℃	
データ編集ソフト	DiPO Partner	動作環境：Windows7/8/8.1/10、32bit又は64bit
規格認証	VCCI、RoHS適用部品を使用	

※デザイン・仕様などについては予告なく変更する場合がありますので、あらかじめご了承下さい。

■ お問い合わせは

Shinsei

株式会社
新盛インダストリーズ

本社
〒114-0004 東京都北区堀船4-12-15
TEL(03)3913-0131 FAX(03)3913-9607

大阪営業所
〒540-0015 大阪府中央区十二軒町4-2岸本産業谷町ビル
TEL(06)6765-4381 FAX(06)6765-4382
<http://www.shinseiind.co.jp/>